

Maison Barbaro

PATRON DE LA ROBE CORINA

Dans un premier temps, n'imprimez que cette première page qui vous permettra de calibrer votre imprimante grâce au carré de contrôle qui mesure 5 cm de côté.

Imprimez en choisissant l'échelle à 100% (et non l'option «ajuster» la page).

Si votre carré mesure bien 5 cm de côté, vous pouvez alors imprimer toutes les pages, vous êtes sûre que votre patron sera à la bonne échelle.

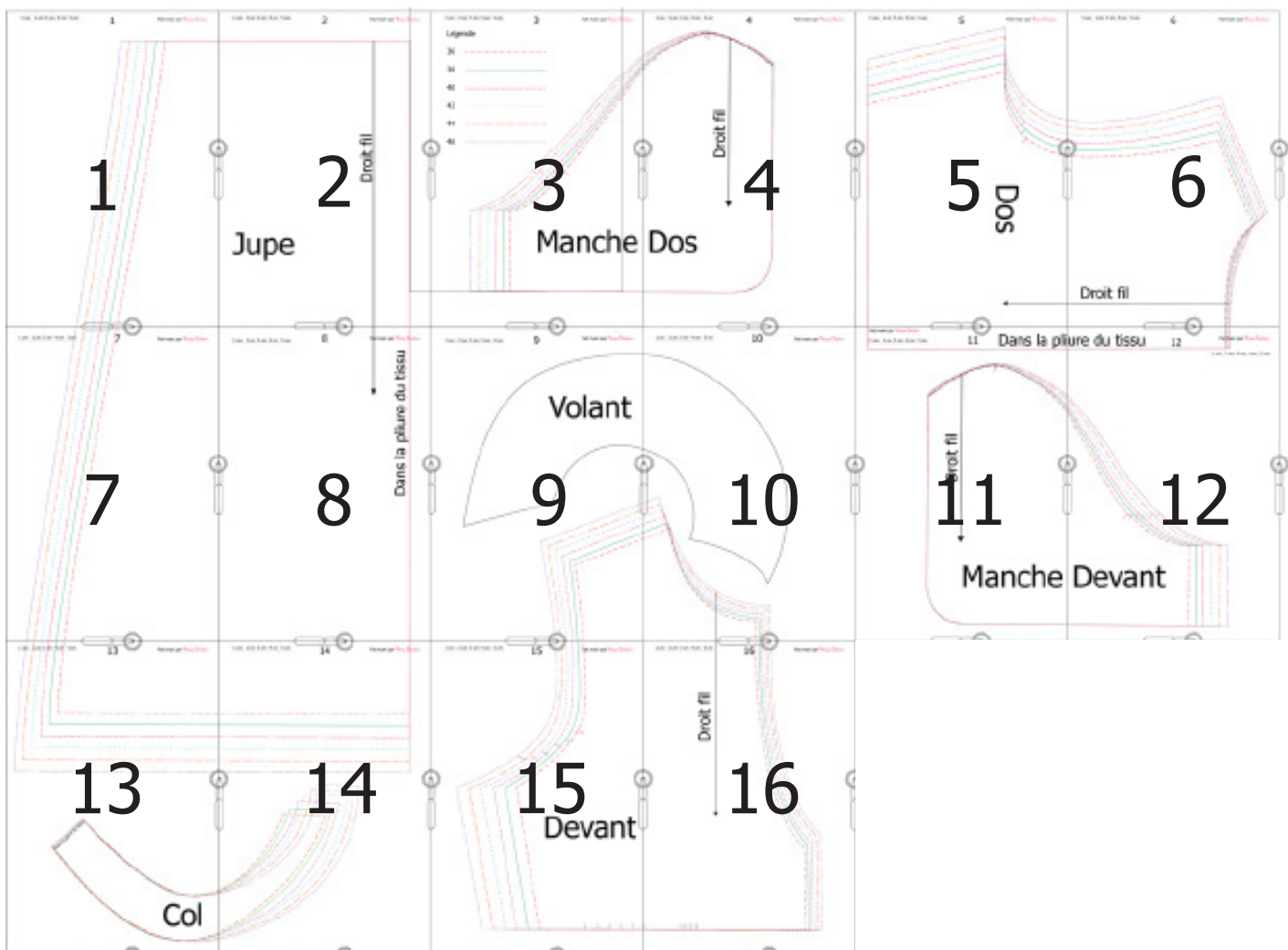
Ensuite, vous n'avez plus qu'à suivre le plan d'assemblage indiqué page suivante pour coller vos feuilles A4 imprimées.

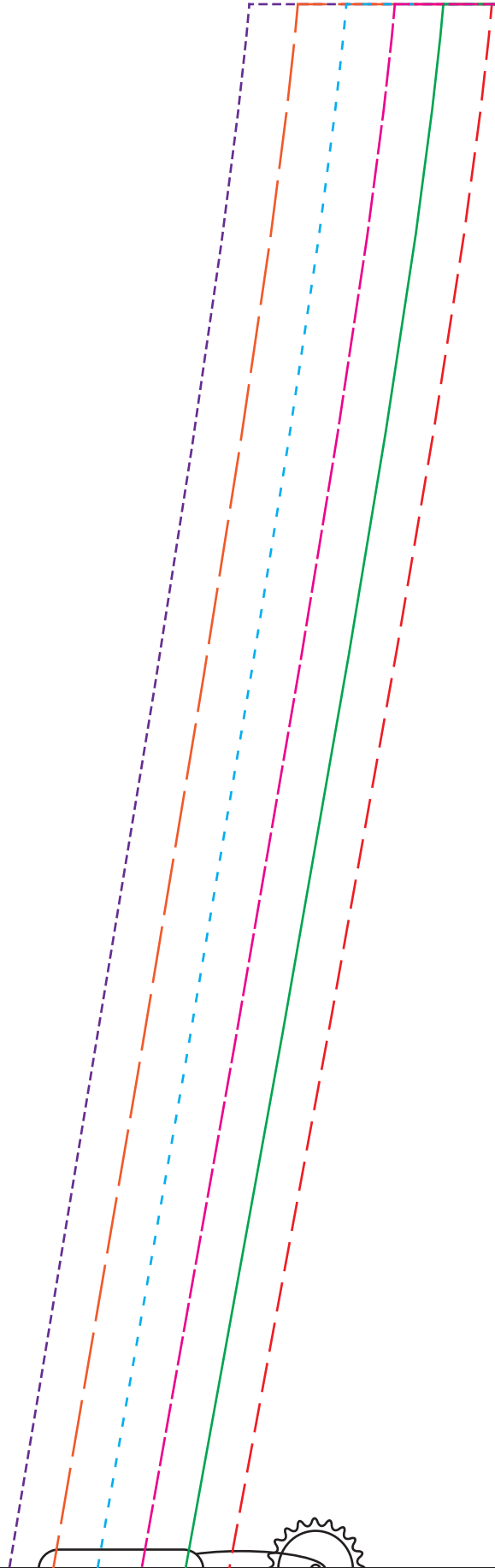
Vous pourrez alors, découper les pièces de votre patron et les disposer sur votre tissu.

5 cm

Carré de contrôle

5 cm



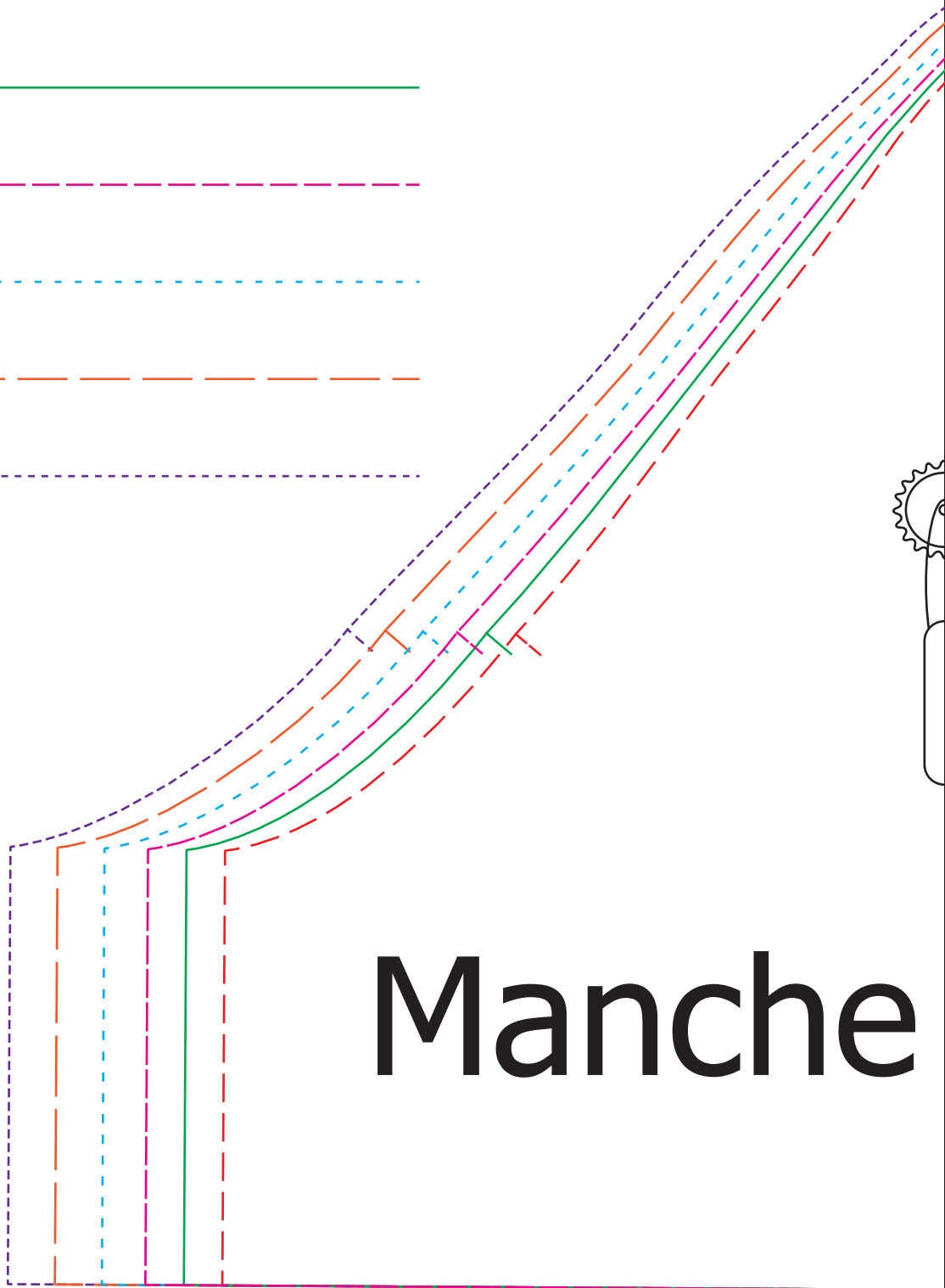
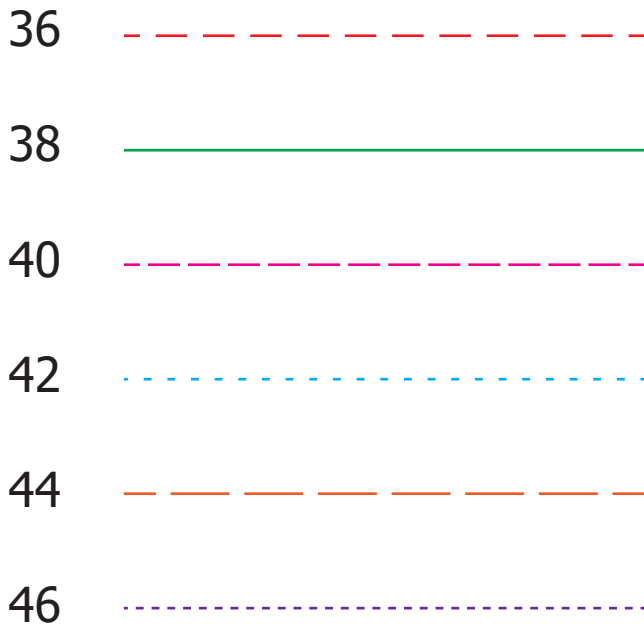


Droit fil

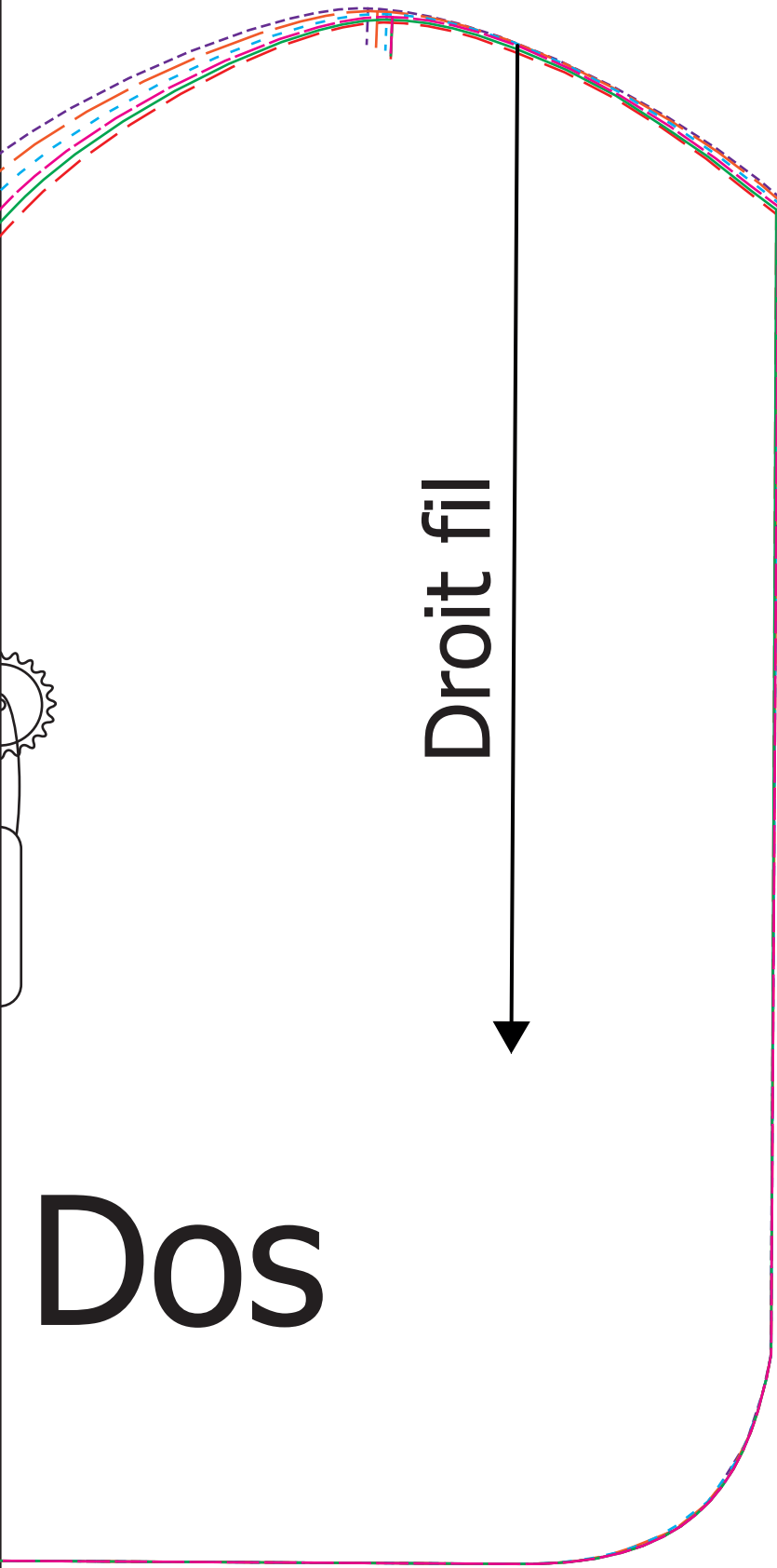
Jupe



Légende



Manche



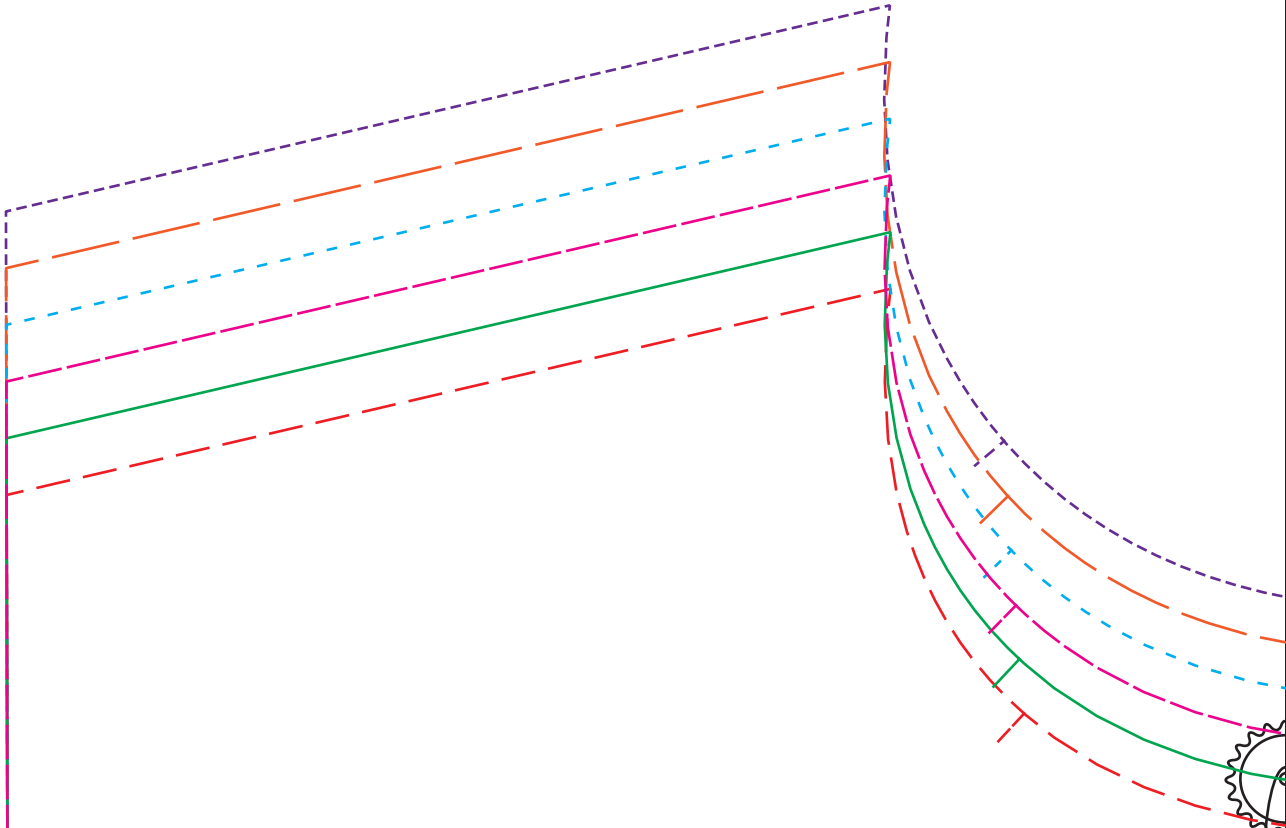
Dos

Droit fil

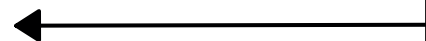
1 cm | 2 cm | 3 cm | 4 cm | 5 cm

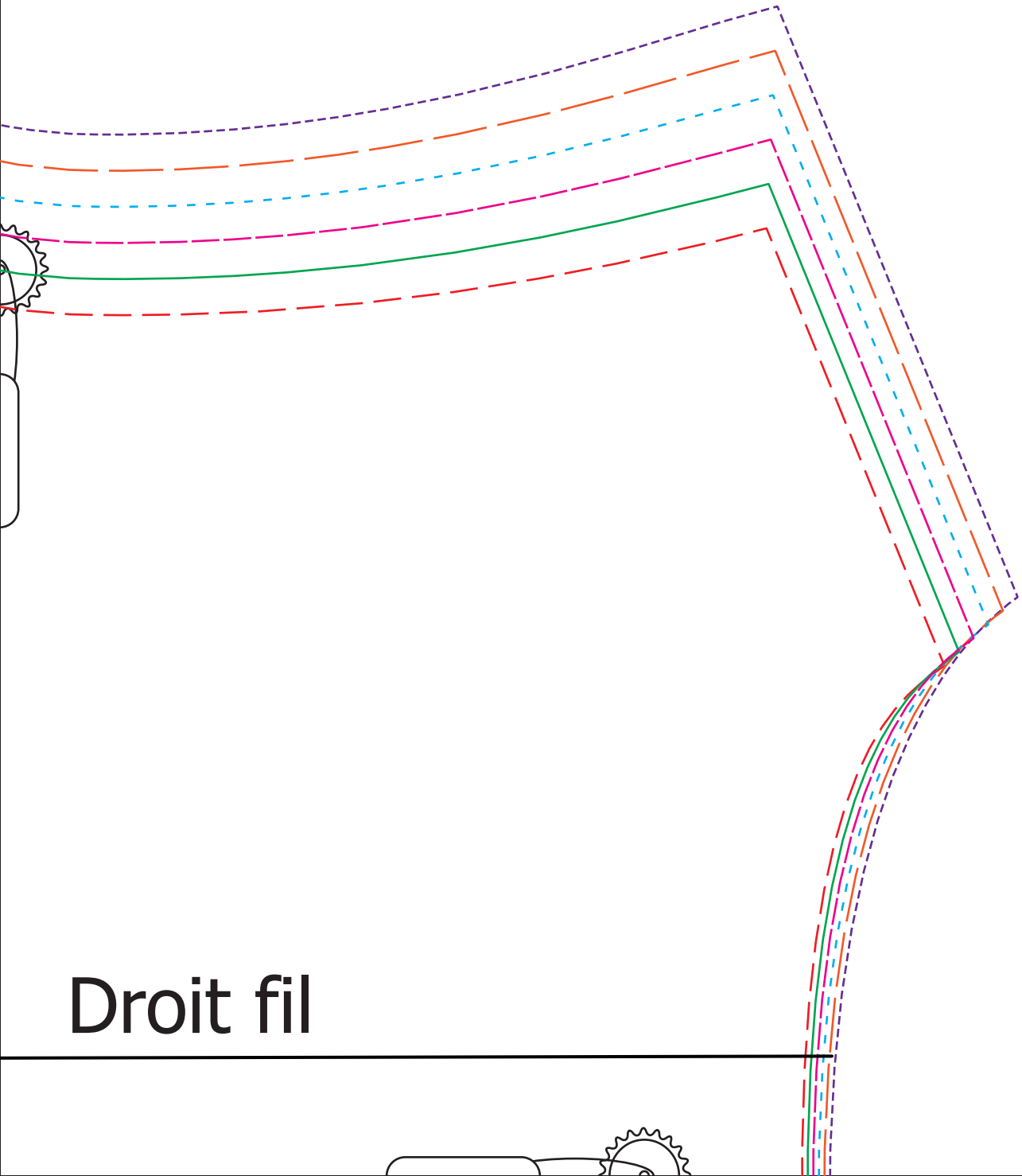
5

Fait main par *Maison Barbara*



DOS



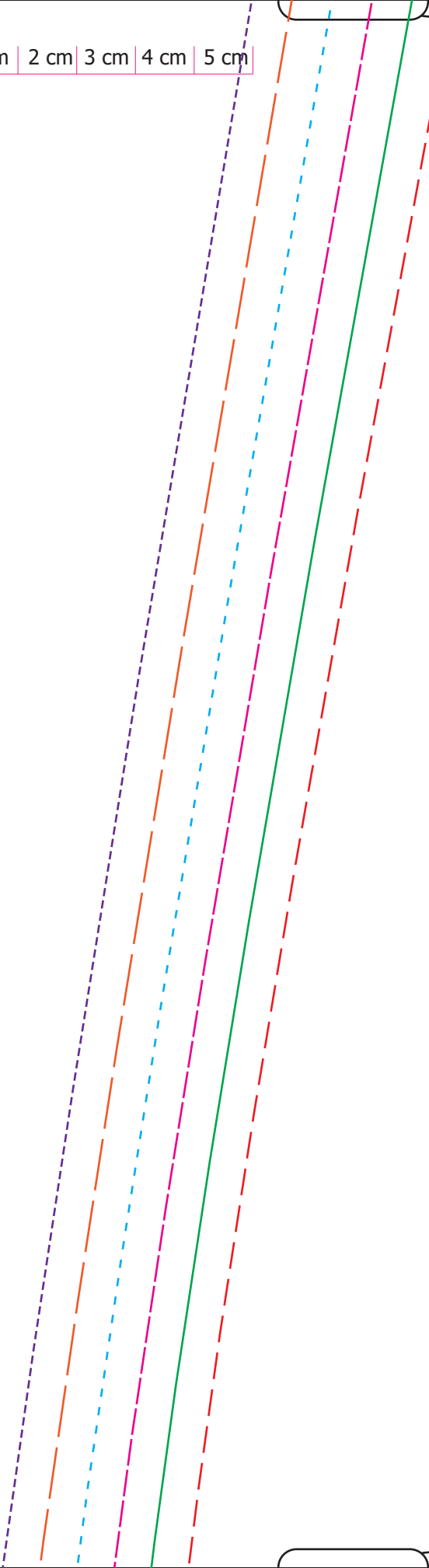


Droit fil

1 cm | 2 cm | 3 cm | 4 cm | 5 cm

7

Fait main par *Maison Barbara*



1 cm | 2 cm | 3 cm | 4 cm | 5 cm

8

Fait main par *Maison Barbara*

Dans la pliure du tissu

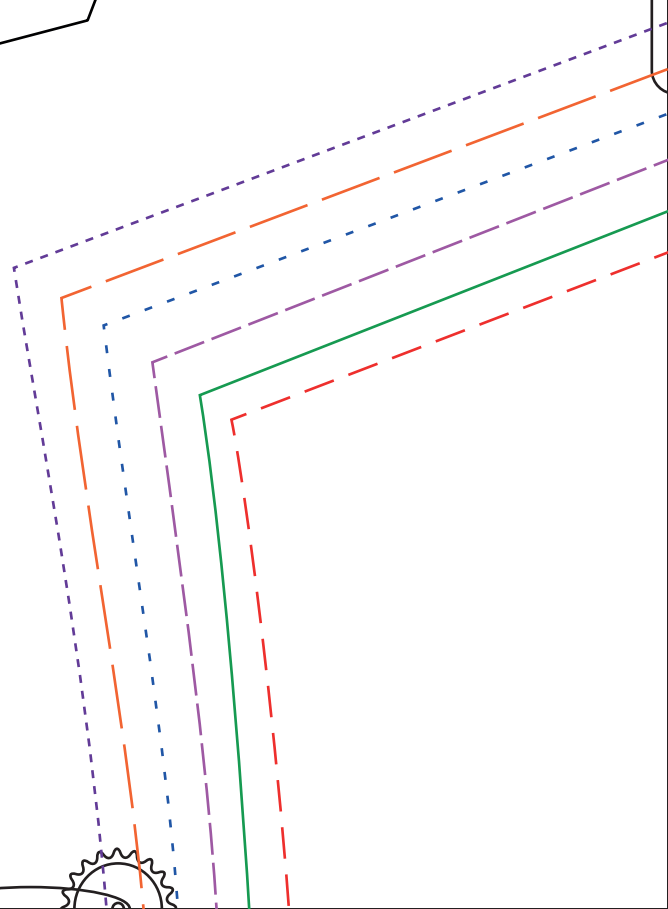
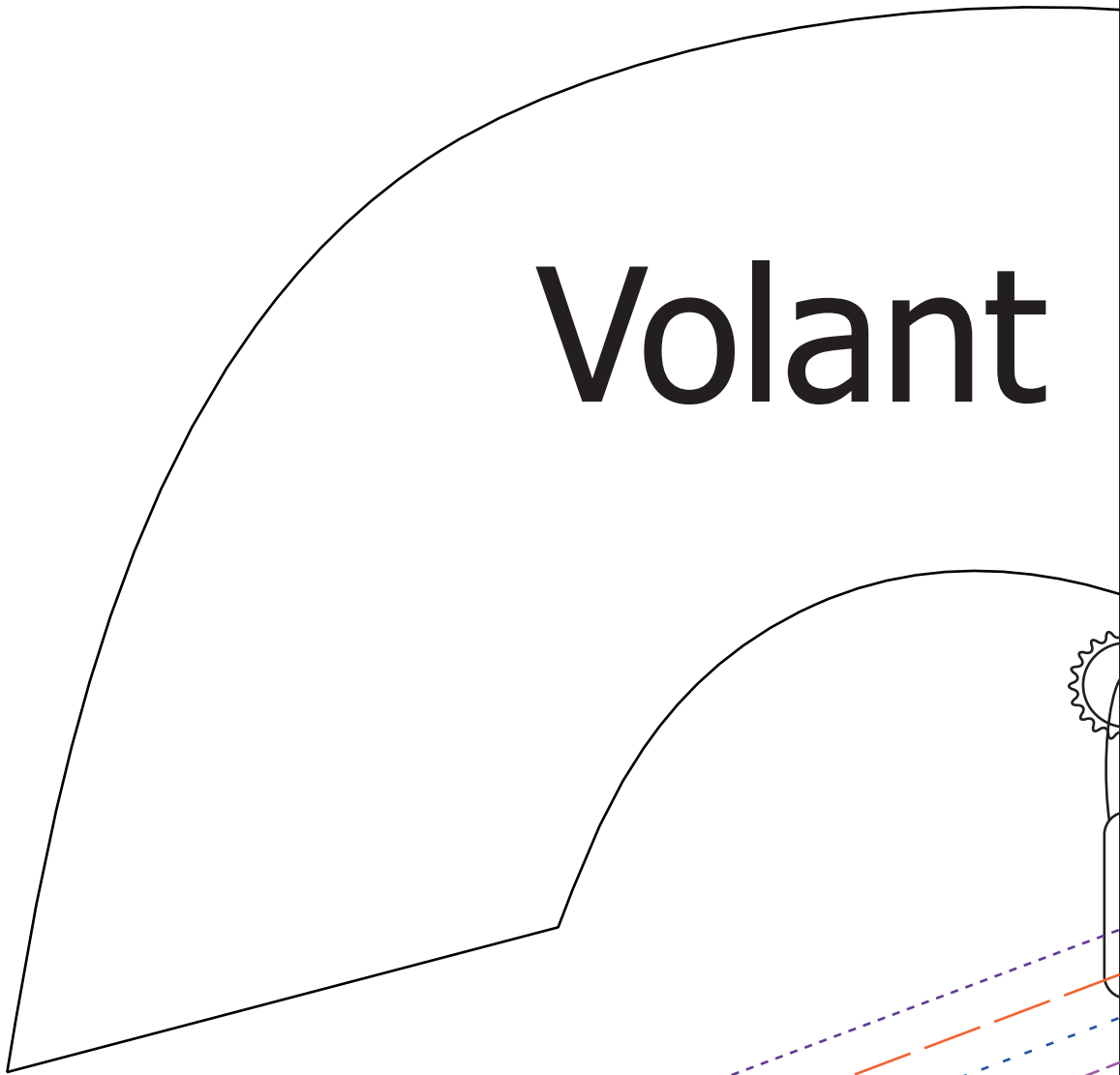


1 cm | 2 cm | 3 cm | 4 cm | 5 cm

9

Fait main par *Maison Barbara*

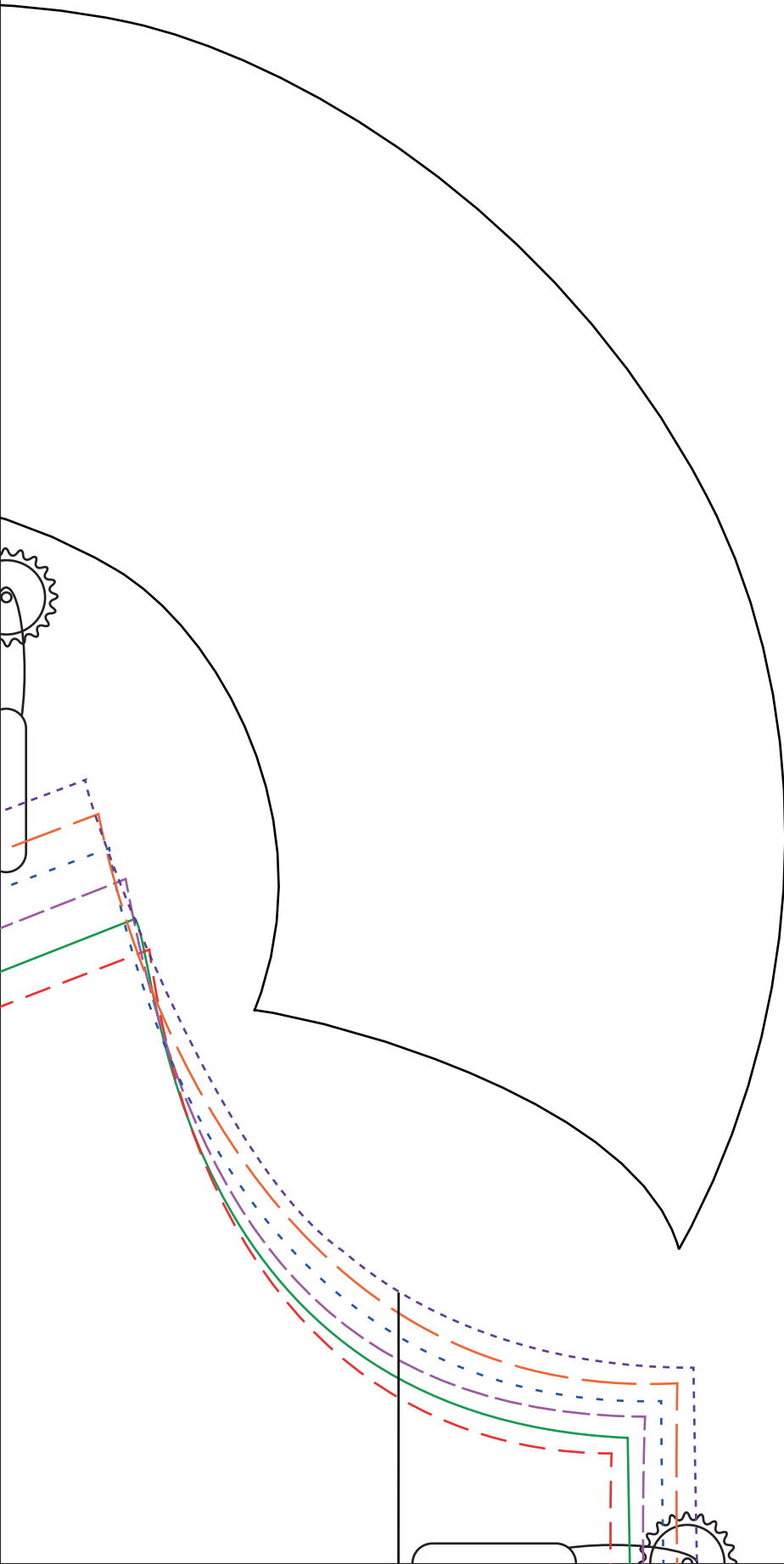
Volant

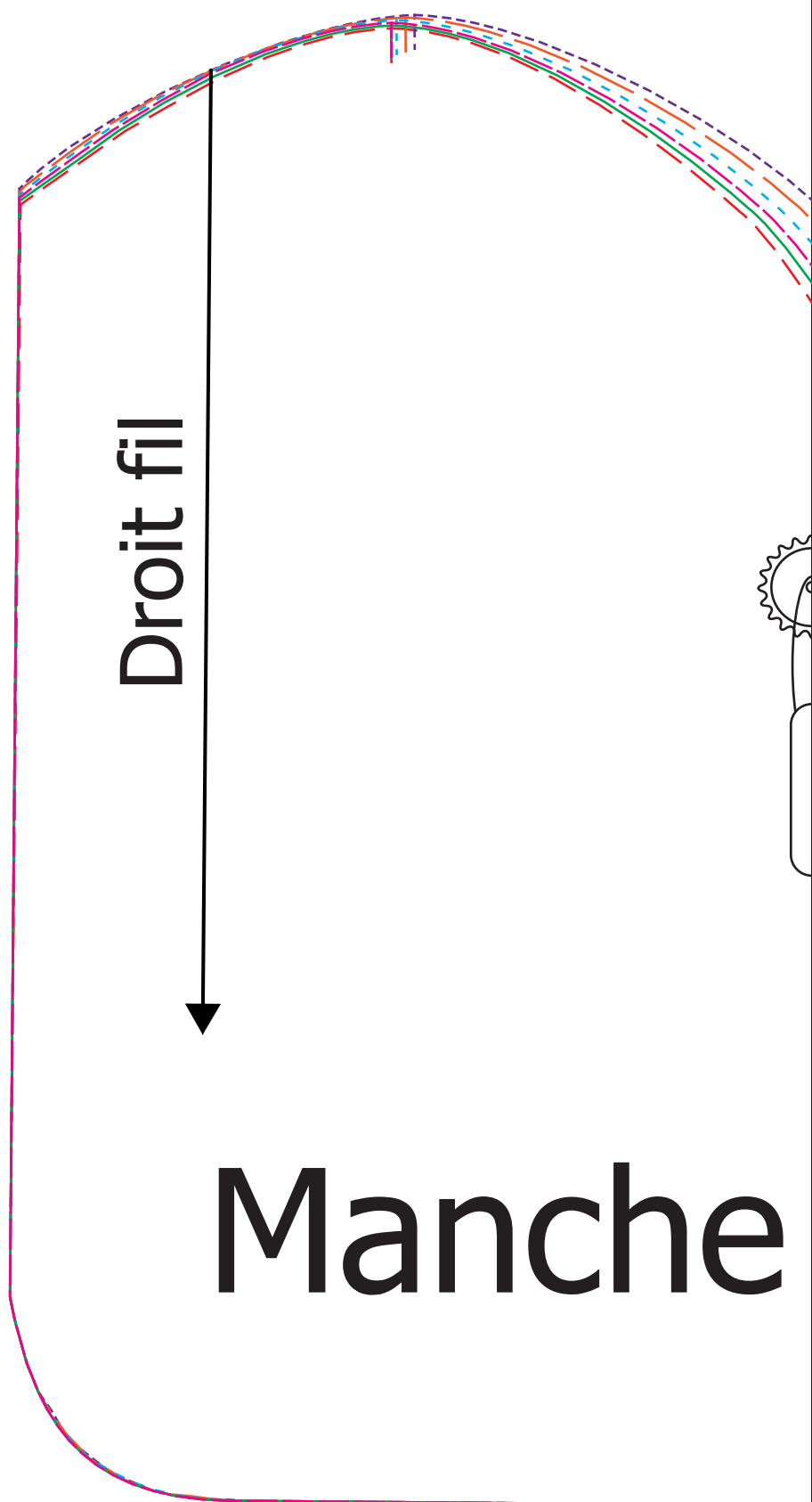


1 cm | 2 cm | 3 cm | 4 cm | 5 cm

10

Fait main par *Maison Barbara*

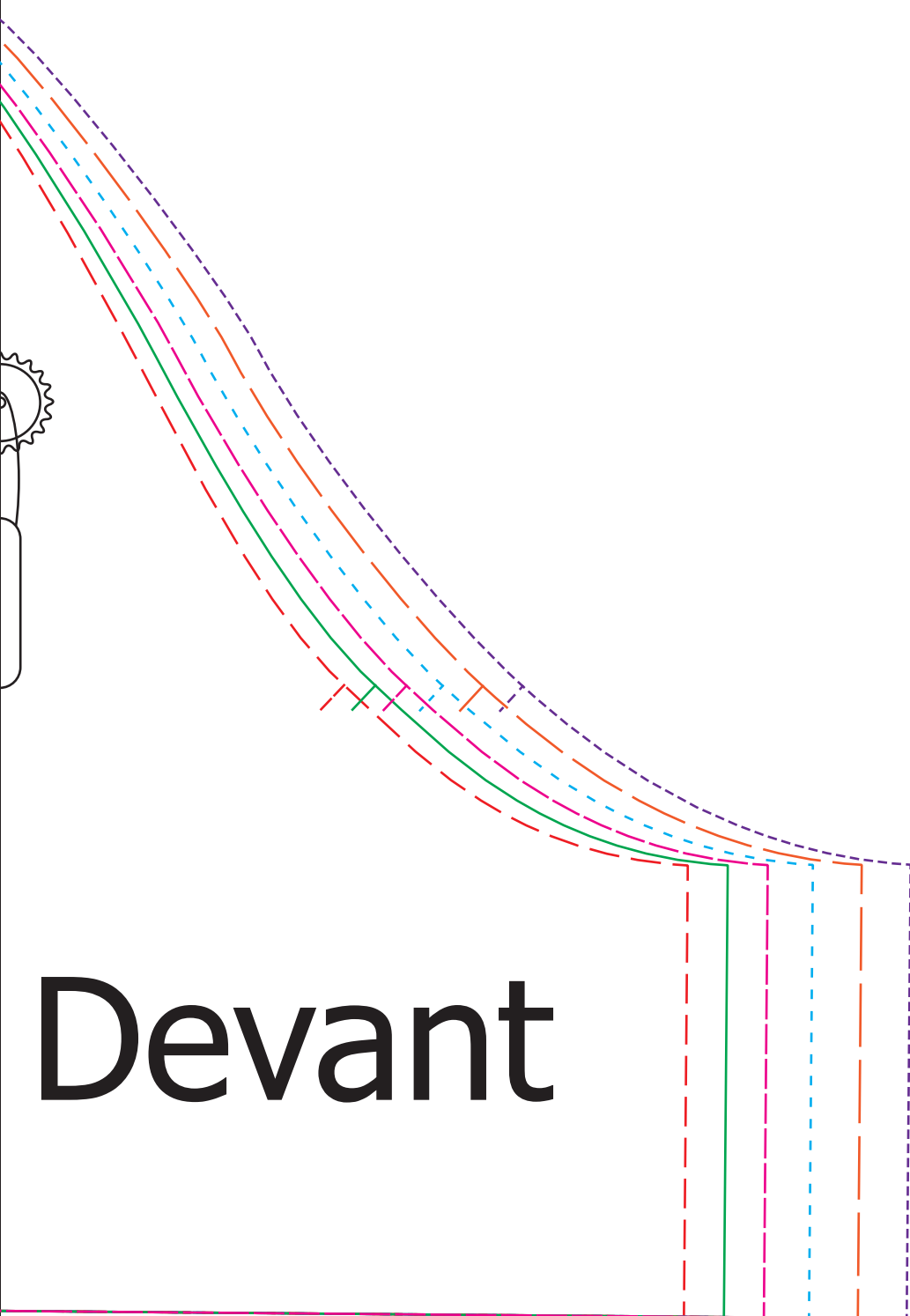




Droit fil

Manche

1 cm | 2 cm | 3 cm | 4 cm | 5 cm

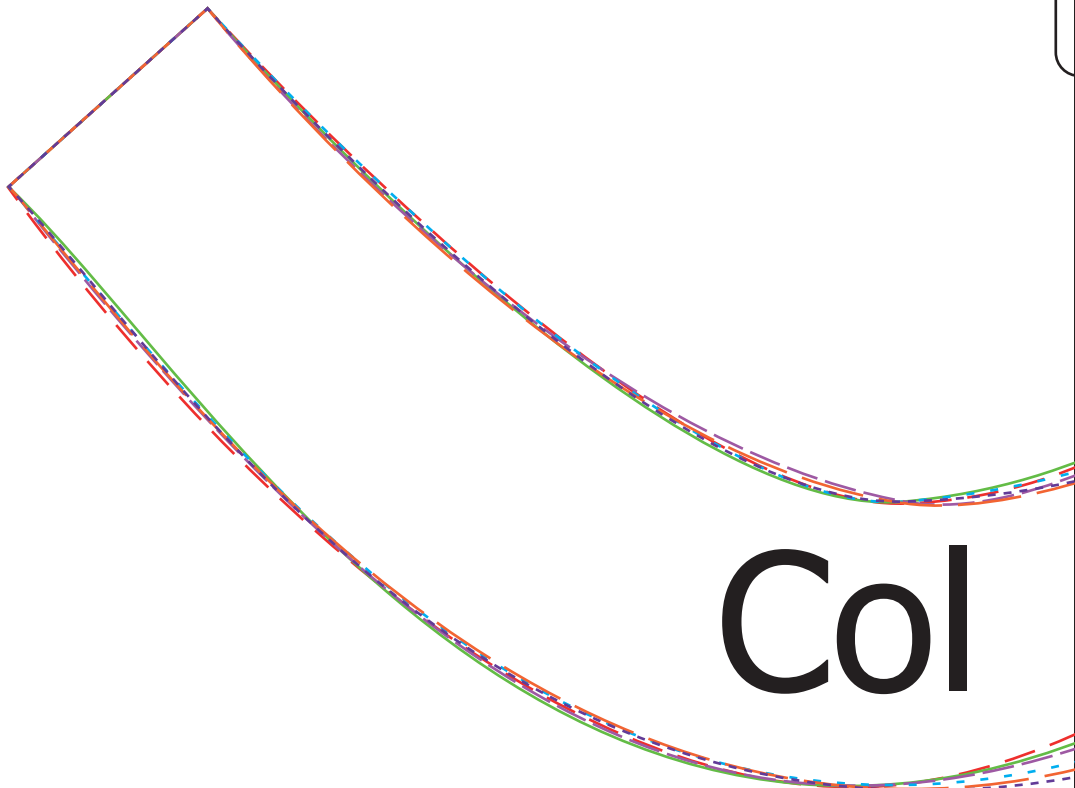
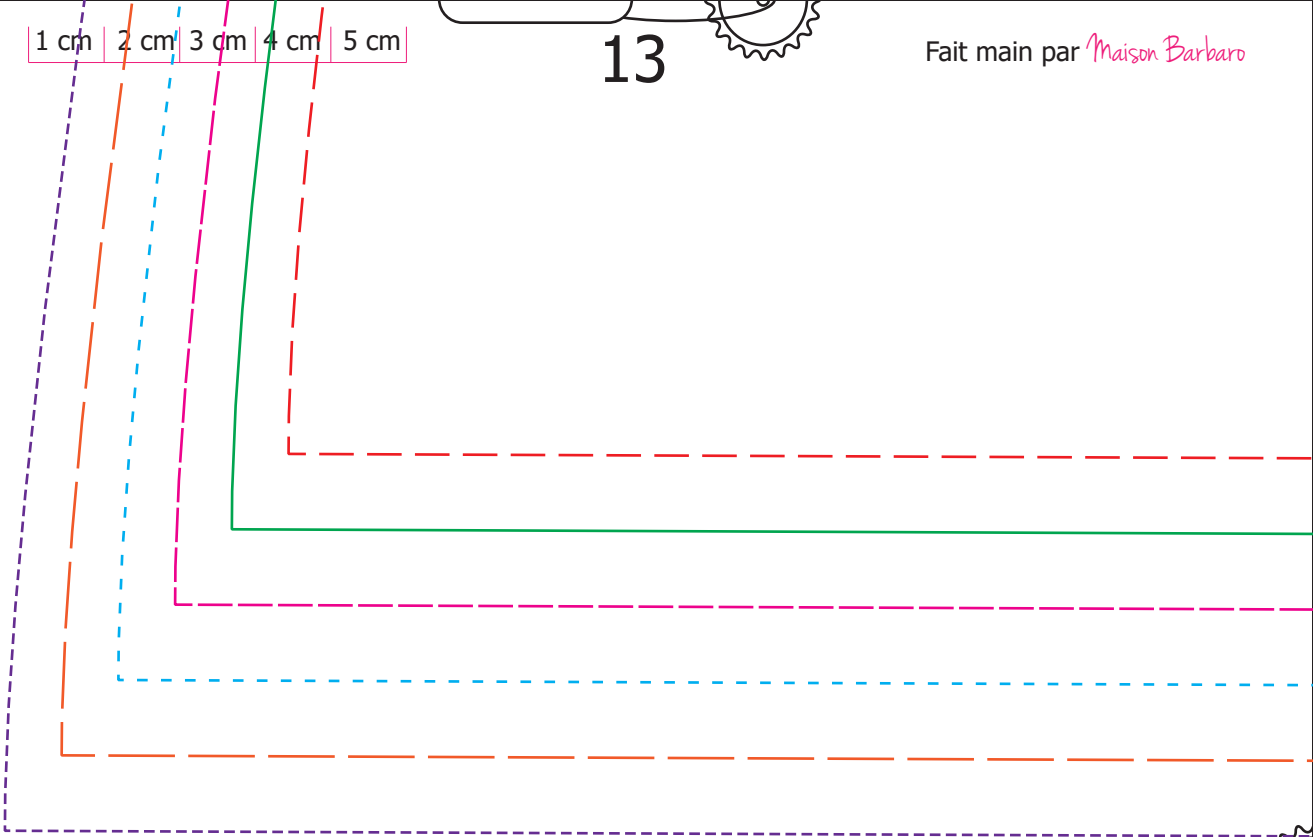


Devant

1 cm 2 cm 3 cm 4 cm 5 cm

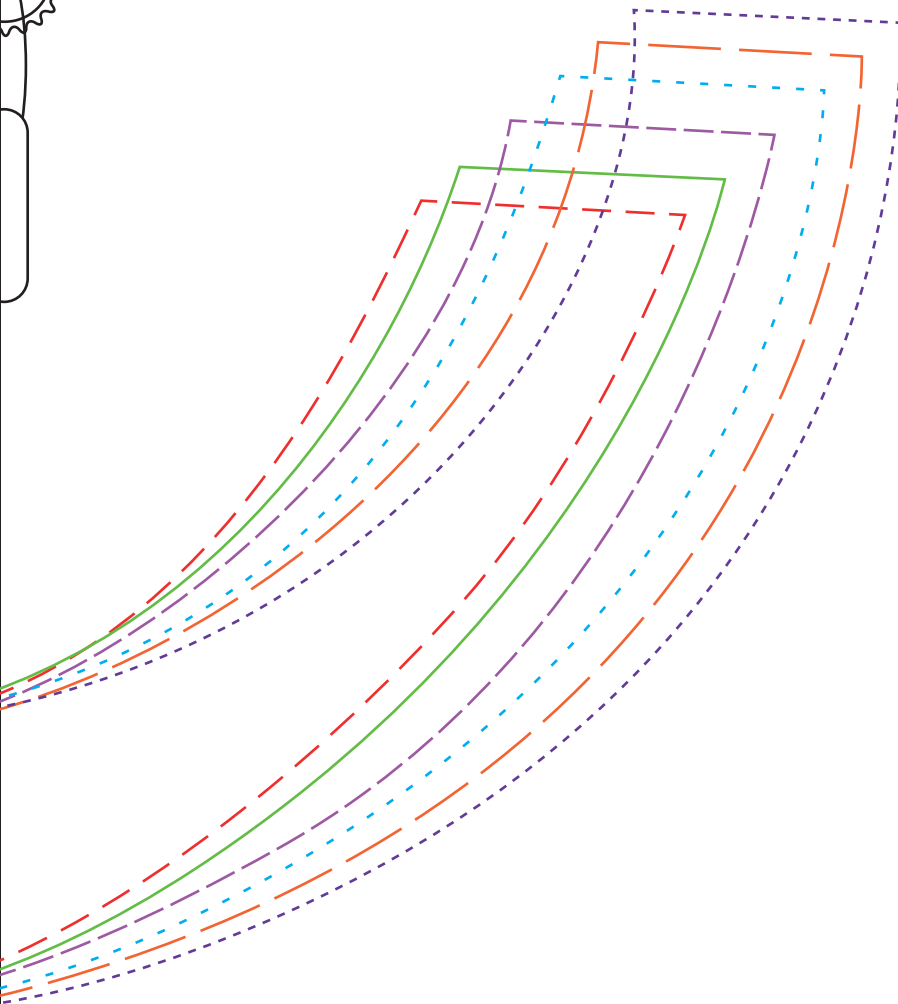
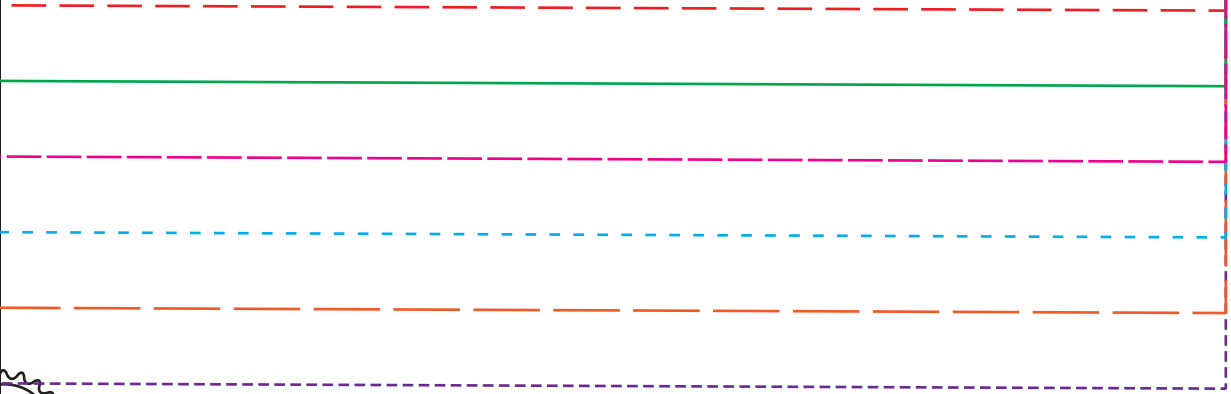
13

Fait main par *Maison Barbaro*



Col

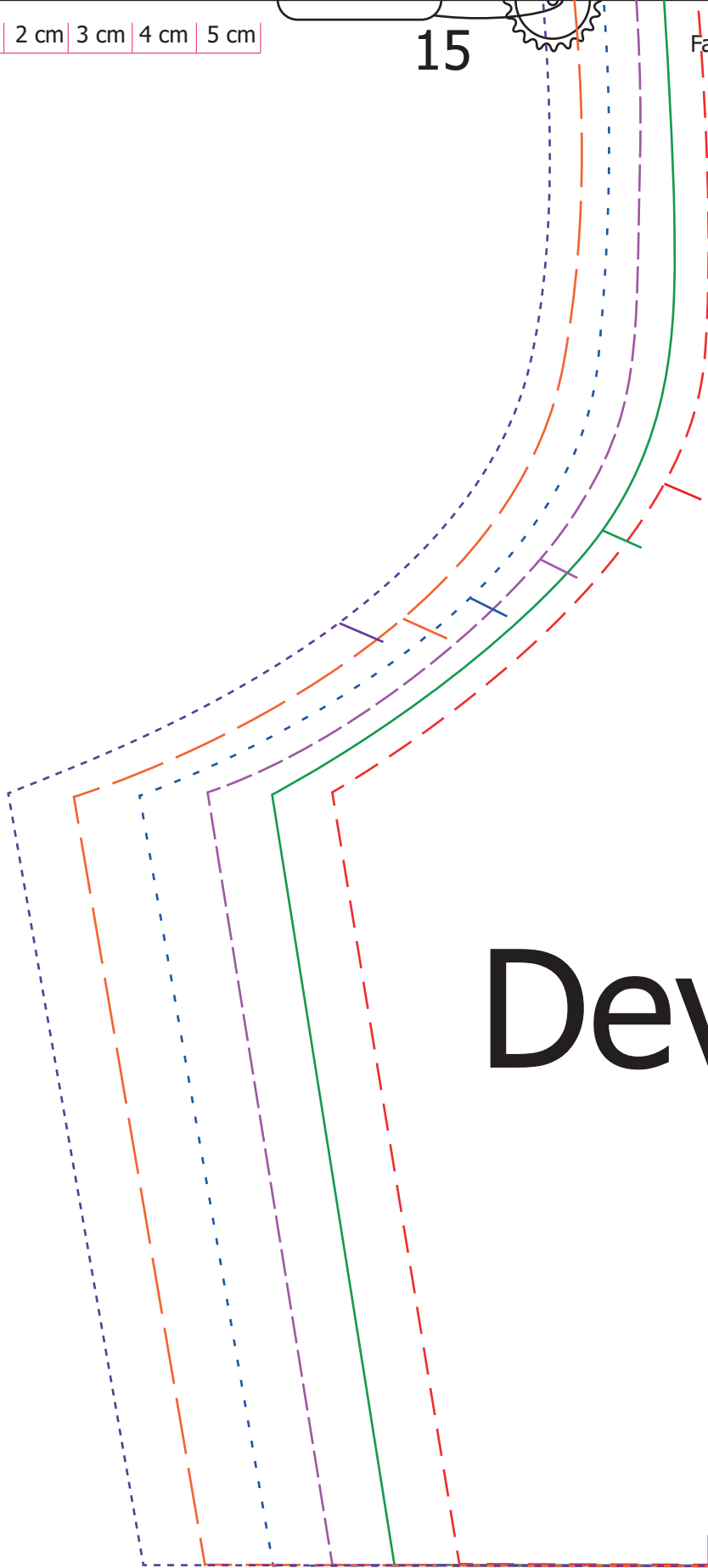
1 cm | 2 cm | 3 cm | 4 cm | 5 cm



1 cm | 2 cm | 3 cm | 4 cm | 5 cm

15

Fait main par *Maison Barbara*



Devant



1 cm | 2 cm | 3 cm | 4 cm | 5 cm

16

Fait main par *Maison Barbaro*

Droit fil

